



TRADITIONSRAUM DER FREIWILLIGEN FEUERWEHR STADT HALLEIN



Impressum Freiwillige Feuerwehr Hallein
für den Text verantwortlich VI Tschematschar Josef sen.



copyright und Fotos Freiwillige Feuerwehr Hallein

Schon in der Planungsphase, für unser 1994 bezogenes Feuerwehrhaus flossen Ideen zur Schaffung eines „Feuerwehr Museums“ ein.

So wurde dieser Raum geschaffen, um unsere reichlich vorhandenen Exponate auszustellen und interessierten Besuchern zugänglich zu machen. Erweitert wurde die Sammlung durch Dauerleihgaben aus dem reichhaltigen Nachlass von Viktor Tschematschar sen. (1945-2009) einem ehemaligen Mitglied unserer Feuerwehr.

Im Laufe der vergangenen Jahre, wurden immer wieder durch einige engagierten Feuerwehrkameraden die Restaurierung der verschiedensten Ausstellungsstücken vorgenommen.

Nach längerer Pause ist es gelungen, diesen Raum teilweise umzugestalten sowie diverse Ausstellungsstücke in unsere Sammlung aufzunehmen. Originalfotos und Urkunden werden aus Gründen der Historie in besonders geschützter Umgebung gelagert, um Beschädigungen zu vermeiden. Ausgestellt sind lediglich Kopien.

In den Einbauvitritten links, sehen Sie einen Querschnitt von Geräten, zur Brandbekämpfung, des Nachrichtenwesens und eine Sammlung verschiedener Helme.

In den rechten Vitritten, finden Sie Atemschutzgeräte und Messgeräte aus vergangenen Tagen.

Modelle einer Feuerlöschspritze, einer Fahrbahren handbetrieben Schiebeleiter, sowie ein Modell unserer „alten Feuerwehr“ am Molnarplatz, in der wir, wie bereits erwähnt bis September 1994 beheimatet waren. Der „Baumeister“ dieses Modells sowie diverser Fahrzeugminiaturen ist Herr Anton Hager.

Betreuung unseres Traditionsraumes durch

VI Josef Tschematschar sen.

LM Hubert Lueglinger

Hallein im September 2014



Arbeitsgruppe Traditionsraum

v.l.

- Stefan Höllbacher
- Hubert Lueglinger
- Marlene Kreidl
- Josef Tschematschar sen.

VORWORT

TSCHEMATSCHAR JOSEF SEN.



Liebe Besucherin, lieber Besucher unseres Traditionsraumes!

Wir freuen uns dass, Sie Zeit gefunden haben unseren, teilweise neu gestalteten Traditionsraum einen Besuch abzustatten. Diese Broschüre soll Ihnen einerseits als Führer, andererseits als Nachschlagewerk dienen.

In der Gestaltung unserer Ausstellung konnten wir auf einen reichhaltigen Fundus aus unserer Feuerwehr zurückgreifen. Ergänzt wurde die Sammlung durch die Dauerleihgaben aus dem Nachlass von Viktor Tschematschar sen.

Nach aufwändigen Restaurierungs- und Konservierungsarbeiten können wir heute einen repräsentativen Querschnitt unserer Feuerwehrgeschichte zugänglich machen. Die kleine Arbeitsgruppe unter meiner Führung fand unter großen Zeitaufwand ein reichhaltiges und sehr interessantes Betätigungsfeld vor.

Wir haben es uns zur Aufgabe gemacht immer wieder, alte Geräte und Werkzeuge mit feuerwehrgeschichtlichem Hintergrund in unsere Sammlung einzufügen.

Sollten Sie am Dachboden, oder in sonstigen Lagerräumen Funde machen, die unser Interesse wecken könnten, bitten wir sie mit uns Kontakt aufzunehmen.

Wir wünschen Ihnen einen erlebnisreichen Rundgang.

Für die Arbeitsgruppe Traditionsraum

VI. Josef Tschematschar sen.

Vitrine 1

- Löscheimer
- Einstellspritze
- Kaminkugeln
- Strahlrohre



Vitrine 2

- Wählautomat
- Alarmklingel
- Alarmempfänger
- Feldtelefon
- Kurbelinduktor



Vitrine 3

- Historische Helme
- Signalhupe
- Feuerwehrbeile
- Paradebeile



Vitrine 4

- Atemschutzhaube
- Pressluftatemgerät
- Filter
- Vollgesichtsmaske
- Kreislaufatemgerät
- Messgeräte
- diverses Zubehör



Vitrine 5

- Atemschutzmasken
- Schlauchgerät
- Pressluftatemgerät
- Messgeräte
- Filter



Vitrine 6

Modell der
„alten Feuerwehr“
sowie verschiedenster
Fahrzeuge
von Herrn Anton Hager

Modelle einer fahrbaren
handbetrieben
Schiebeleiter und
Handdruckspritze



Vitrine 7

- Historische Tuchmützen
- diverse Tellermützen aus verschiedenen Ländern



Vitrine 8

- Historische Helmsammlung
- versch. Auszeichnungen
- Signalhupe



Vitrine 9

- Uniformrock 19 Jhdt.
- Ehrenurkunden
- Historische Helme
- Pardegurt mit Beil
- Strahlrohre
- Bronzetafel 1914



Vitrine 10

- Historische Helme
- Lampen von
Feuerwehrkutschen
- Handlampen um 1908
- Signalhupe
- div. Ärmelabzeichen



Vitrine 11

- Steigergurte
- Brandmesser
- div. Feuerwehrbeile
- Löscheimer
- Dolch der Feuerschutzpolizei
- Signalpfeifen
- Bierhumpen
- hl. Florianstatue



Krankentragen der Rettungsabteilung
in der Feuerwehr bis 1945



Uniformierung bis 1963-64



Einsatzanzug Internationale
Wettkämpfe Mühlhausen F. 1963



KRAD- Melder/Verkehrsregler



Leitender Dienstgrad ehem. DDR



Feuerwehrtaucher



Feuerschutzpolizei 2. Weltkrieg

Kastenspritze um 1870



Fahrbare Schlauchhaspel 19. Jhdt.



Fahrbare Handdruckspritze der Salinen Feuerwehr Hallein



Kleine Handdruckspritze (teilweise erneuert)



**Stockleiter
Hackenleiter
Einreißhaken**



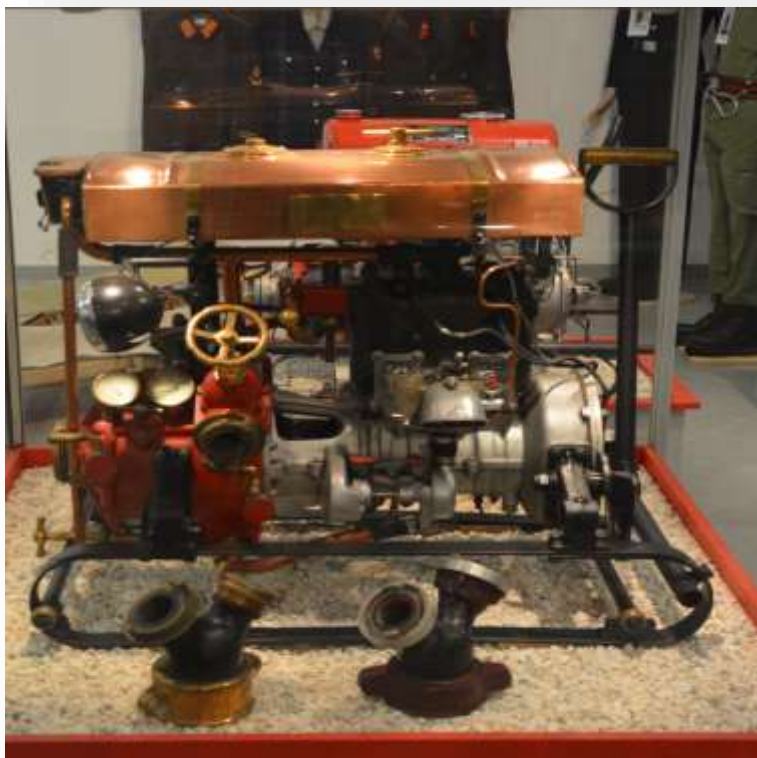
Kübelspritzen



**Tragkraftspritze
Rosenbauer R80
ca. 1940-45**



**Tragkraftspritze
Rosenbauer R60
um 1934**



**Tragkraftspritze
Rosenbauer R75
ca. 1940-45**



Löschanhänger mit Tragkraftspritze FF Bad Dürrenberg

**Tragkraftspritze
Rosenbauer R50
ca. 1930**



Druckknopfmelder



Bekleidungsstände in der „alten Feuerwehr“ bis 1994



DL 25

- Fahrgestell Steyr 380
- Drehleiter Marke Metz
- Leiterlänge 25m
- Vollmechanisch
- Baujahr 1959



KRAD

Melder und
Verkehrsregler Fahrzeug

- Steyr-Puch
- SGS 250 III
- Baujahr 1971







30 jährige Bestandsfeier
der Rettungs-Abteilung der Freiwilligen Feuerwehr Hallein



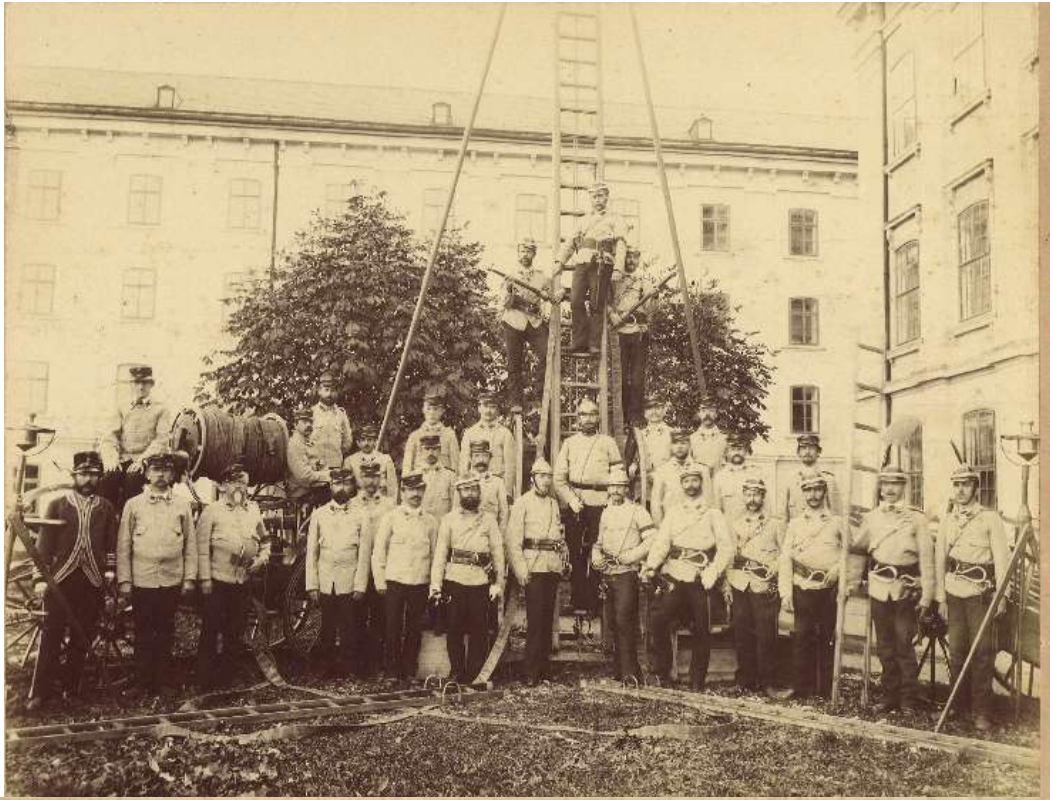


Josef Leiseder
Letztes Ehren- u. Gründungs-
mitglied d. Halleiner Feuerwehr
1868 1922.











*Erinnerung an das 90 jähr. Gründungsfest der Freiwilligen
Stadtfeuerwehr am 17. u. 18. September 1960
in Hallein.*



